

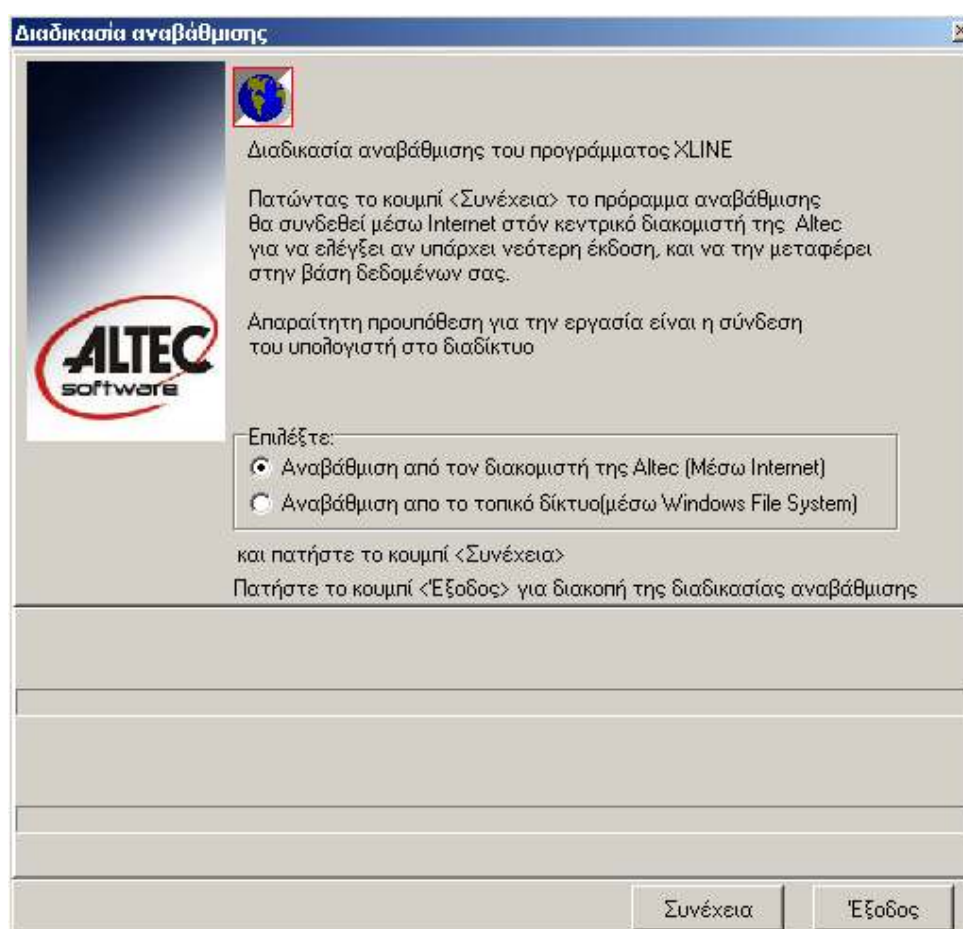
ΔΙΑΔΙΚΑΣΙΑ LIVE UPDATE

Η διαδικασία του Live Update αποτελείται από τρία στάδια.

1. Το στάδιο του "κατεβάσματος" (**download**) των αρχείων – δεδομένων είτε από το Internet είτε από το cd σε βάση δεδομένων. (...)
2. Το στάδιο της σηματοδότησης για την έναρξη της αναβάθμισης (...)
3. Το στάδιο της αναβάθμισης του client και του server (...)

1° Στάδιο

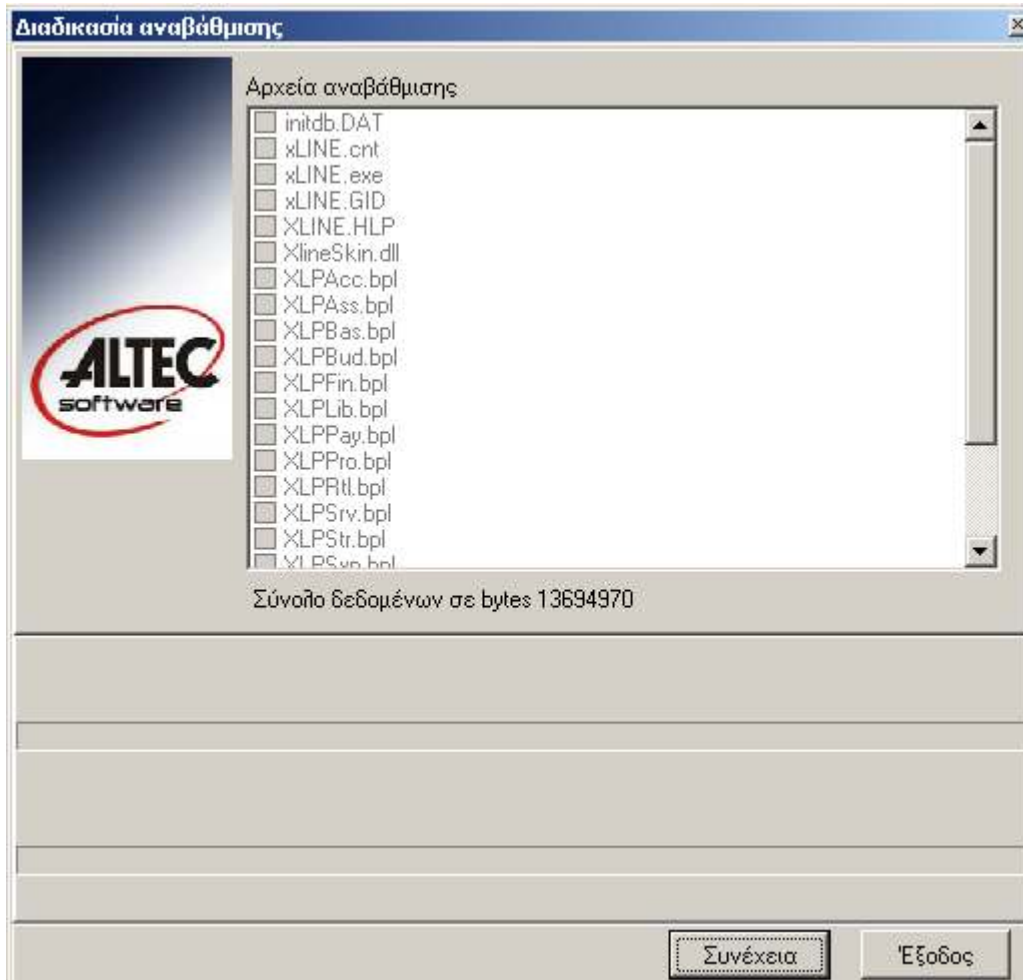
Στο στάδιο αυτό γίνεται η μεταφορά της νέας έκδοσης στη βάση δεδομένων. Αυτή η μεταφορά μπορεί να γίνει είτε απευθείας από το Internet είτε από το cd.
(εικ.1)



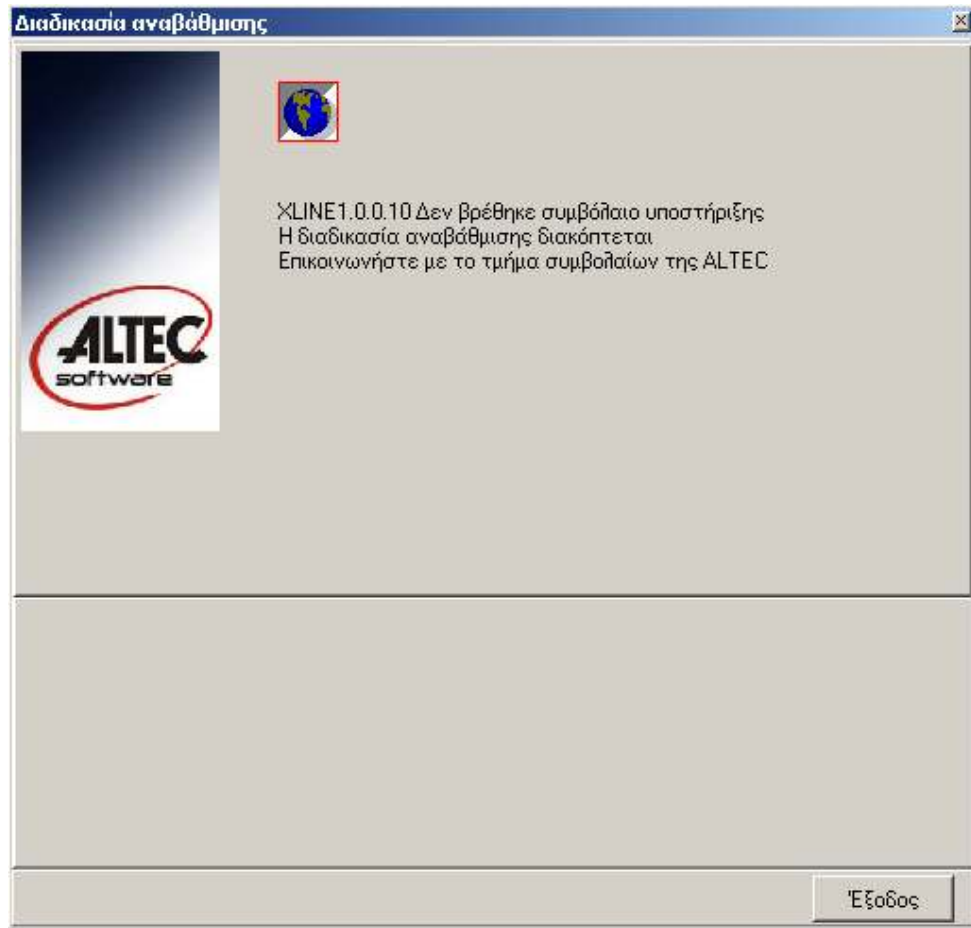
(Εικόνα 1)

Στην πρώτη φάση, γίνεται "έλεγχος" των διακριτικών στοιχείων της εγκατάστασης και στη συνέχεια εμφανίζονται τα αναβαθμισμένα αρχεία (εικ.2^α).

Σε περίπτωση που κάποιο στοιχείο δεν είναι σωστό, ενημερώνεται ο χρήστης με κατάλληλο μήνυμα και η διαδικασία αναβάθμισης διακόπεται (εικ.2β).

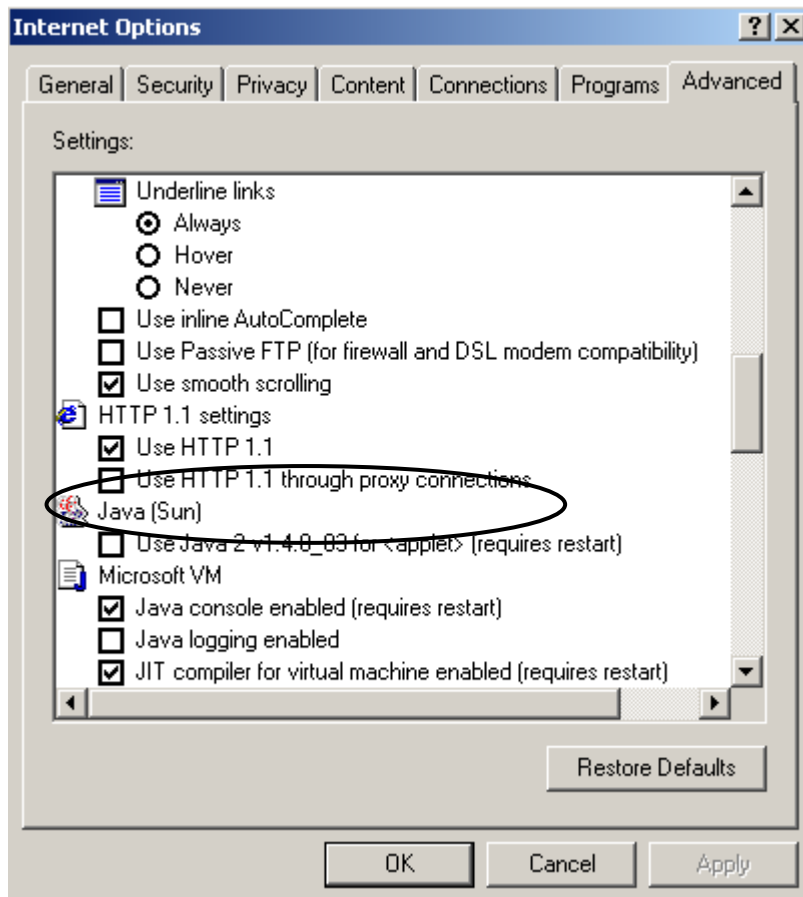


(Εικόνα 2^α)



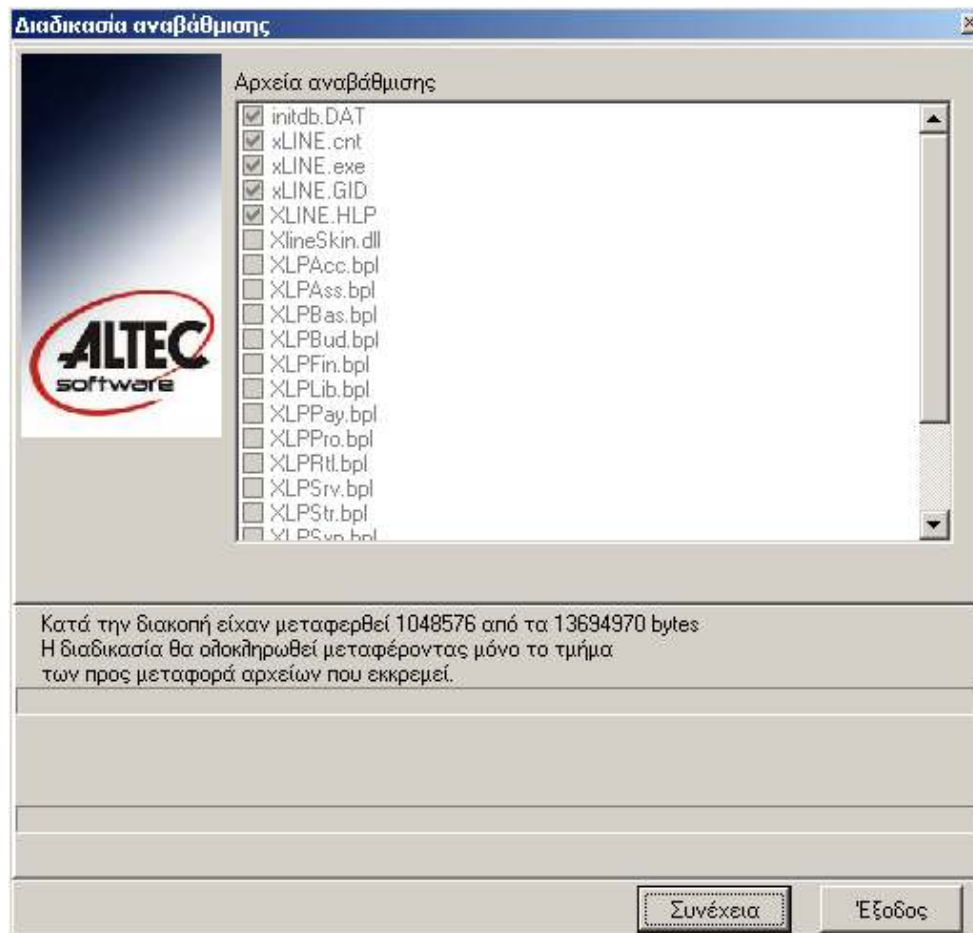
(Εικόνα 2^β)

*Απαραίτητη προϋπόθεση για την μεταφορά της αναβαθμισμένης έκδοσης στη βάση, μέσω Internet, είναι η ενεργοποίηση της επιλογής **Use HTTP1.1 και Use HTTP1.1 through proxy connections** στις επιλογές του Internet Explorer Options) (εικ.3)*



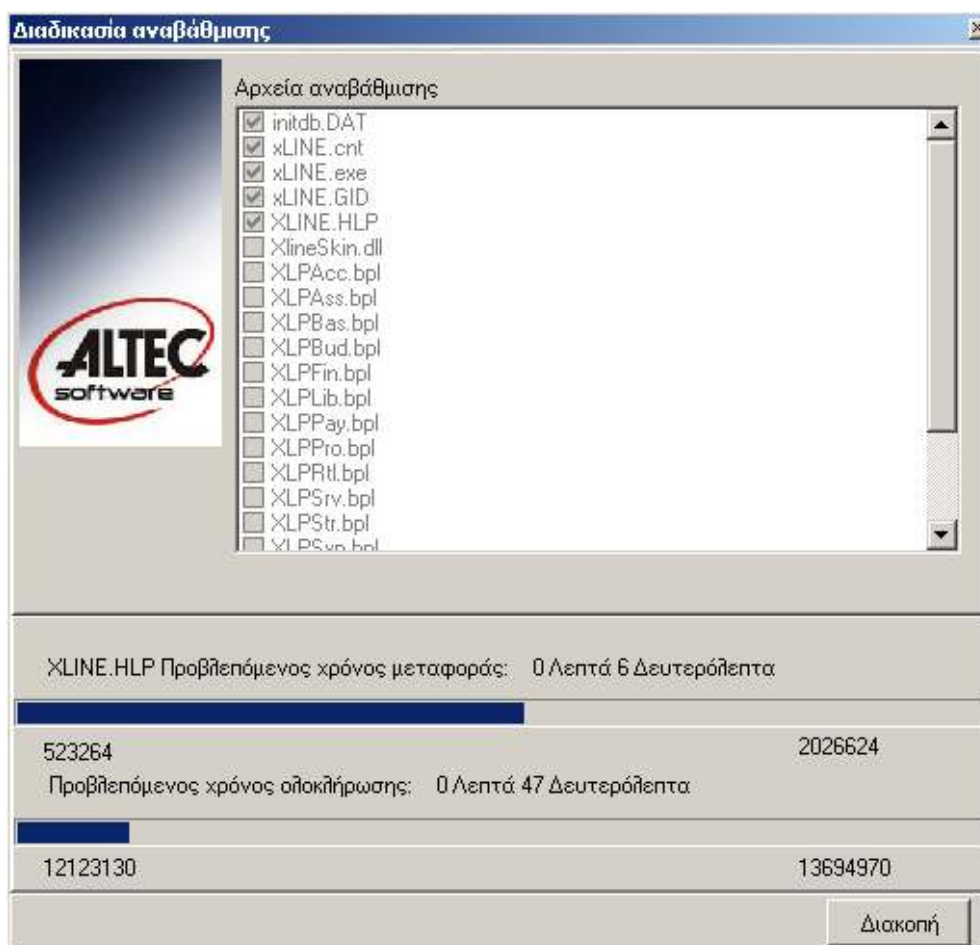
Εικόνα 3

Η διαδικασία αναβάθμισης από το Internet μπορεί να διακοπεί ανά πάσα στιγμή και να γίνει επανεκκίνησή της από το σημείο που είχε μείνει (εικ.4)



(Εικόνα 4)

Κατά τη διαδικασία αναβάθμισης από το Internet, στην αντίστοιχη οθόνη ενημέρωσης αναγράφονται στοιχεία-πληροφορίες για τον χρόνο αποπεράτωσης της διαδικασίας (εικ.5).



(Εικόνα 5)

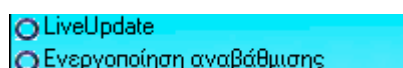
Με το τέλος της διαδικασίας, εμφανίζεται οθόνη ενημέρωσης του χρήστη για το πέρας της διαδικασίας

Η διαδικασία αναβάθμισης από το CD είναι αντίστοιχη.

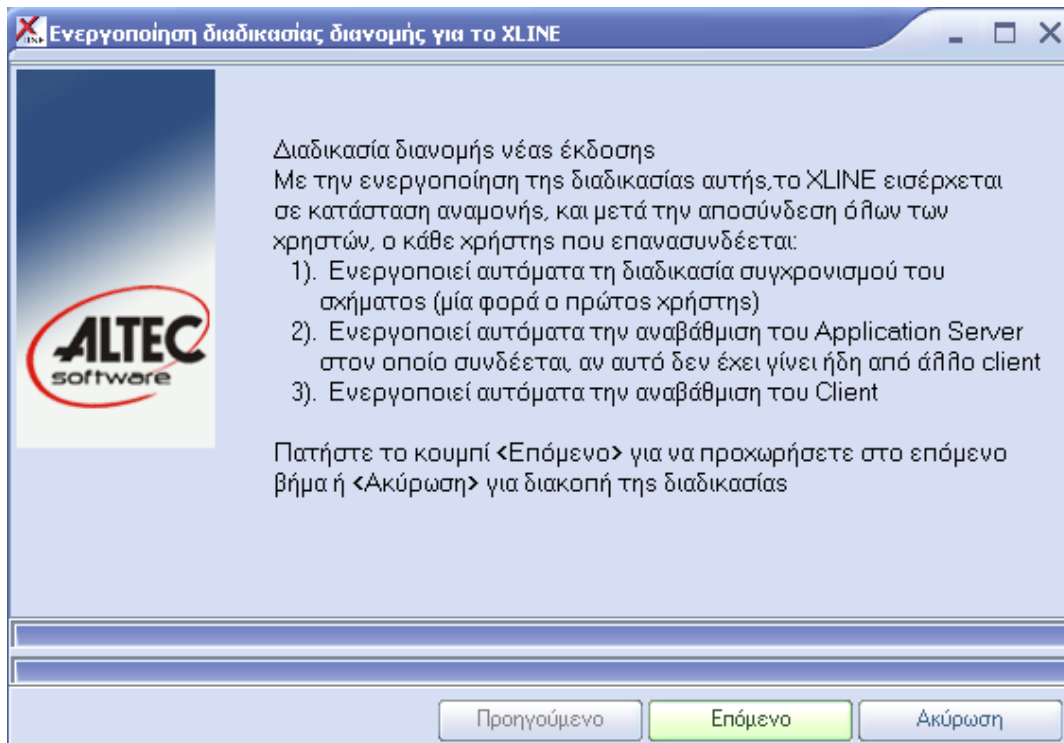
2^ο Στάδιο

Για την ολοκλήρωση της αναβάθμισης, ενεργοποιείται η επιλογή "Ενεργοποίηση αναβάθμισης" (εικ.6).

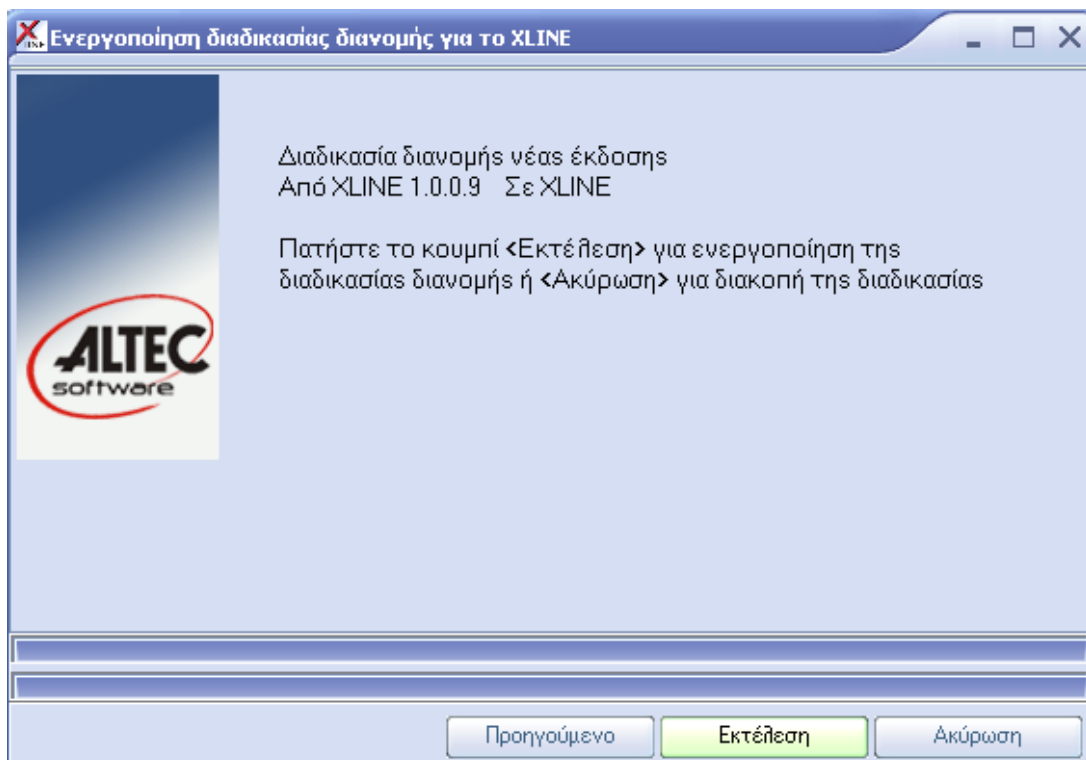
Η επιλογή αυτή είναι διαθέσιμη μόνο σε χρήστες-supervisor.



Με την ενεργοποίηση της παραπάνω επιλογής εμφανίζονται διαδοχικά, δύο ενημερωτικές οθόνες (εικ.7^α) & (εικ.7^β).



(Εικόνα 7^α)

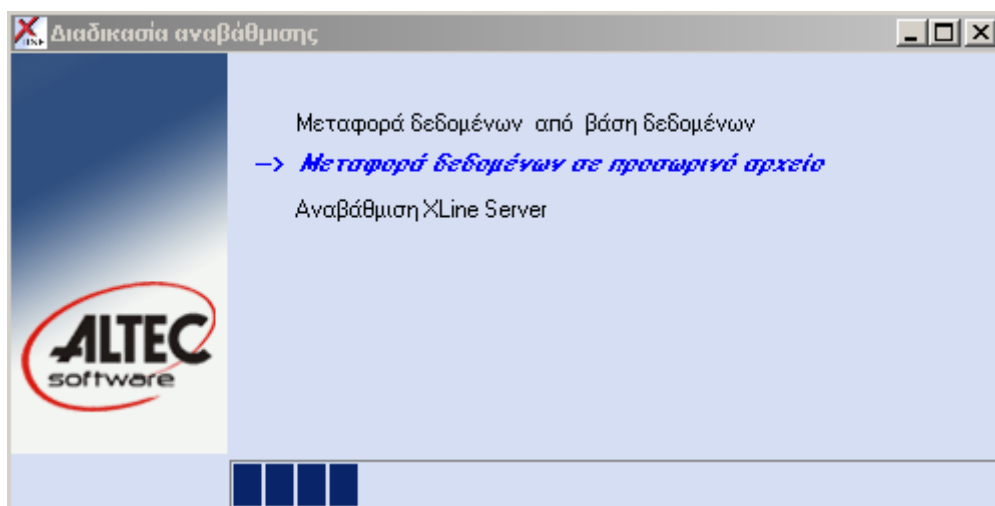


(Εικόνα 7^β)

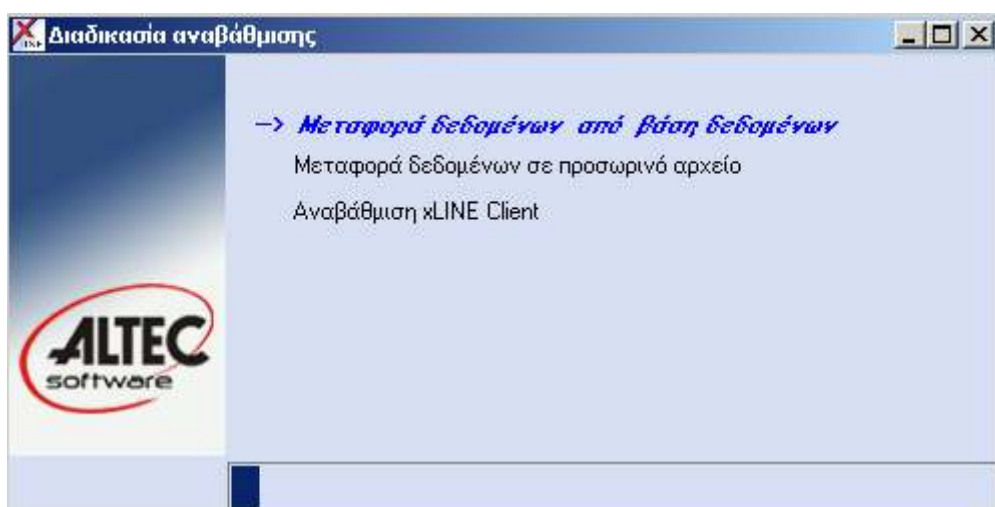
3^ο Στάδιο

Στο στάδιο αυτό έχουμε την αυτόματη αναβάθμιση του προγράμματος. Η αναβάθμιση ξεκινά αυτόματα με την επανείσοδο των χρηστών στο σύστημα, και πρώτα τους application servers και στη συνέχεια τους Clients.

Κατά τη διαδικασία αναβάθμισης εμφανίζονται οθόνες που περιγράφουν την πορεία της διαδικασίας. (εικ.8^α) & (εικ.8^β).



(Εικόνα 8^α)



(Εικόνα 8^β)

Μόλις τελειώσει η αναβάθμιση του Server, αυτόματα ξεκινάει αναβάθμιση του Client. Μόλις τελειώσει και η αναβάθμιση του Client, το πρόγραμμα με την ενημερωμένη πλέον έκδοση ξεκινάει τη λειτουργία του αυτόματα.